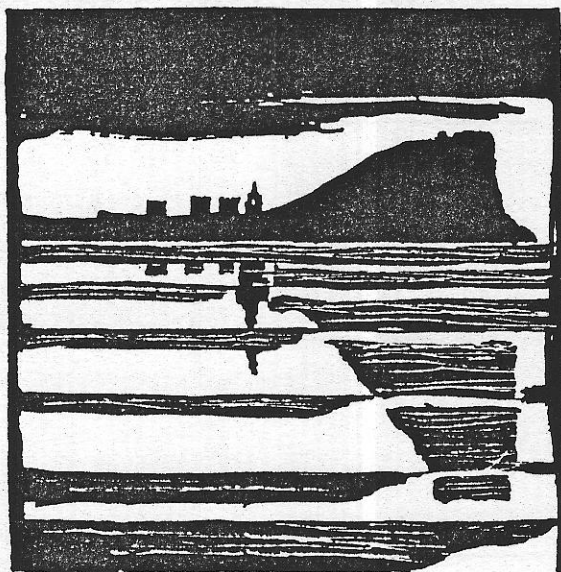


AYUNTAMIENTO DE GIJON



Plan Especial
de Protección y Reforma Interior
del Cerro de Santa Catalina

**INFORMACION Y NORMATIVA
PARTICULARIZADA DE LOS EDIFICIOS**

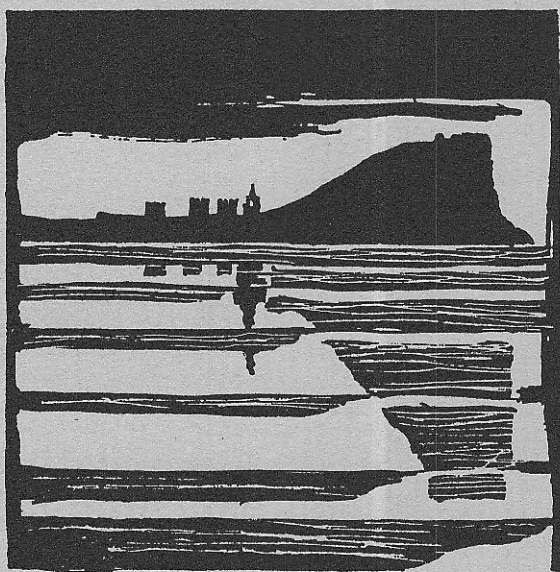
MANZANA

P | M | 6 |

EDIFICIO

| | 3 |

AYUNTAMIENTO DE GIJÓN



Plan Especial
de Protección y Reforma Interior
del barrio de Cimadevilla

CHAS DE INFORMACIO

MANZANA

EDIFICIO

| P M 6 |

| 3 |

acterísticas del edifi

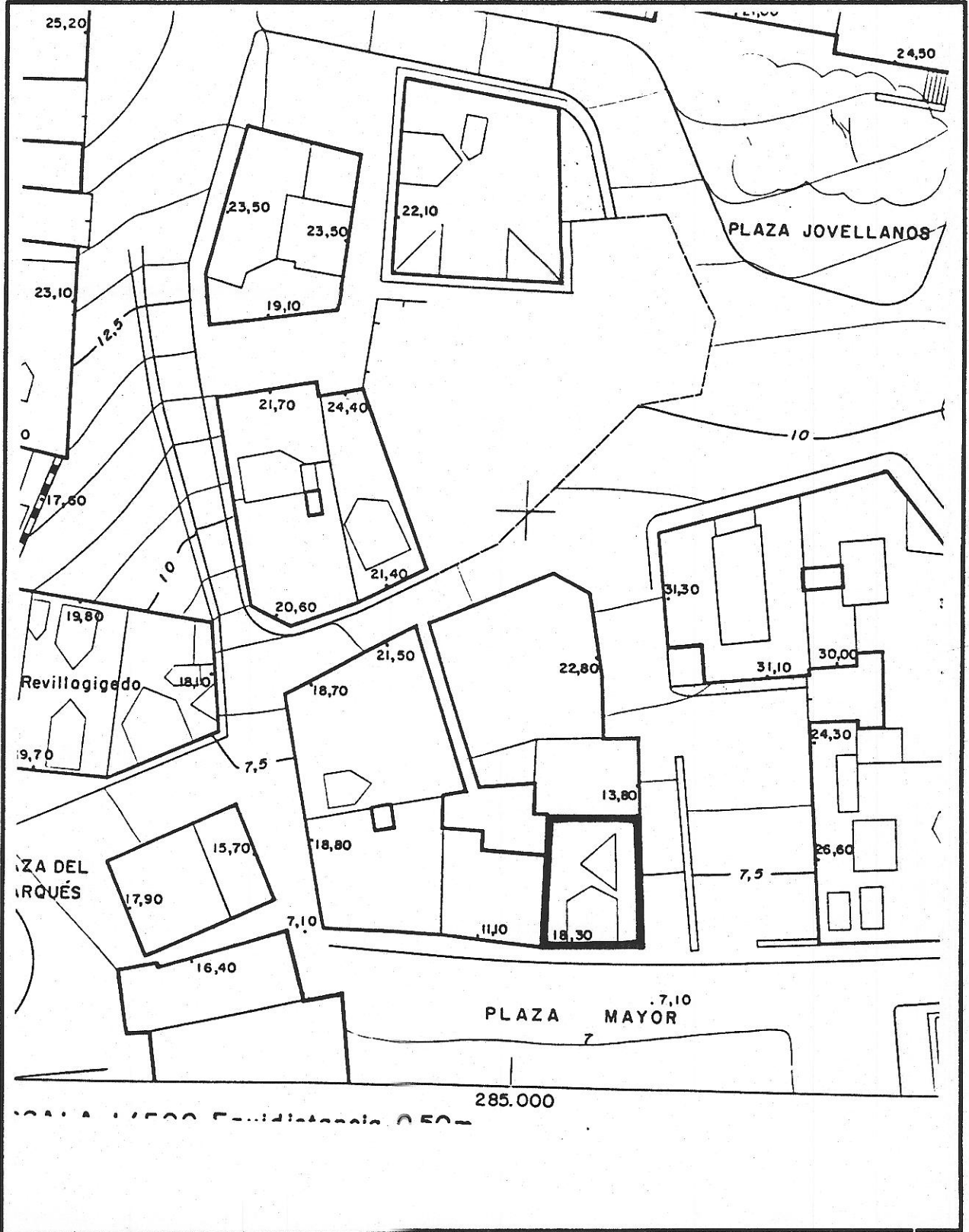
edificio

código del edificio

--	--	--	--	--

1

LOCALIZACION



© Fichas de información y análisis de actuaciones de rehabilitación ARC/GRUSA

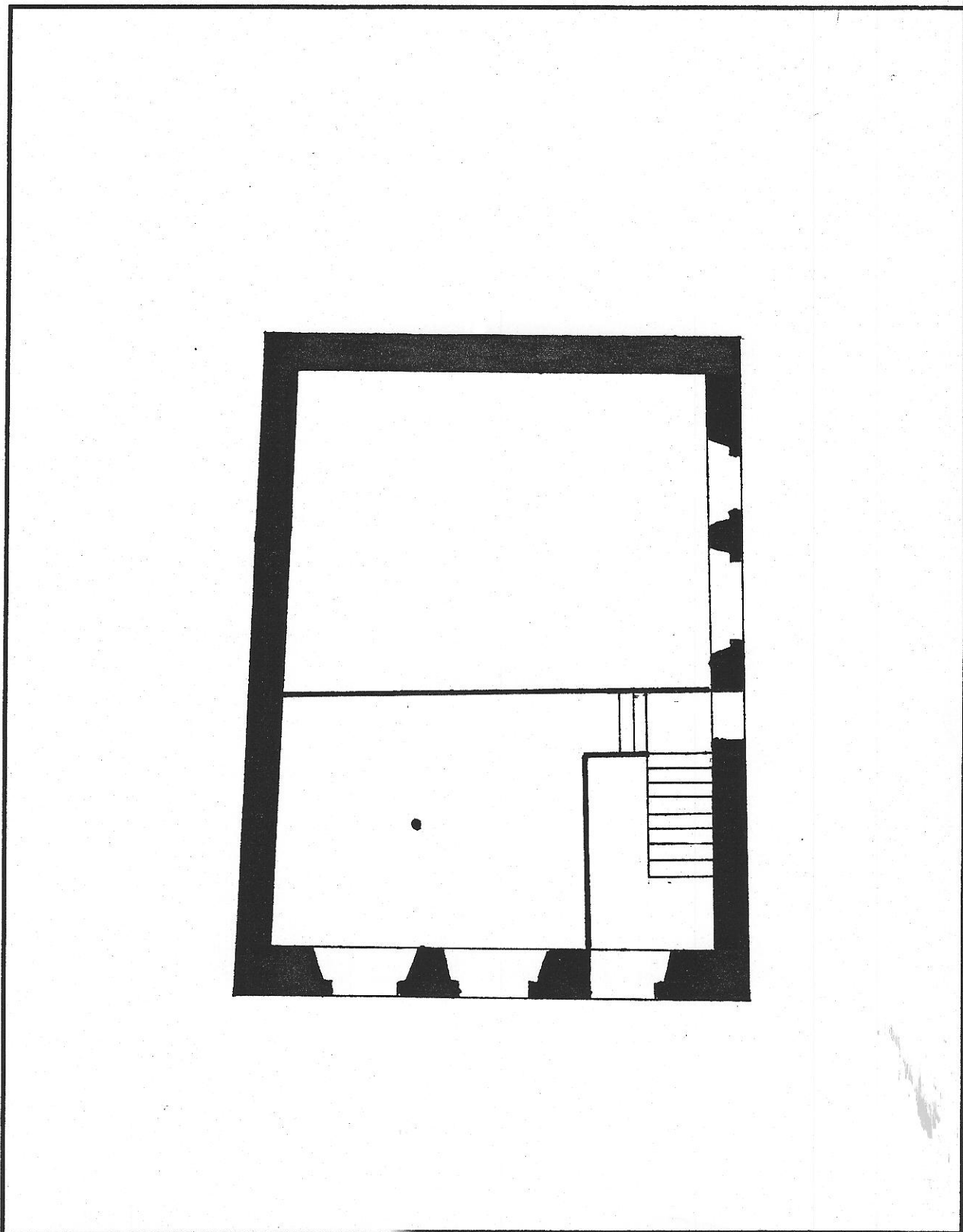
PM6-03

edificio

código del edificio

--	--	--	--	--

ESTADO ACTUAL: PLANTA BAJA



© Pichas de información y análisis
de actuaciones de rehabilitación
ARC/GRUSA

PM6-03

edificio

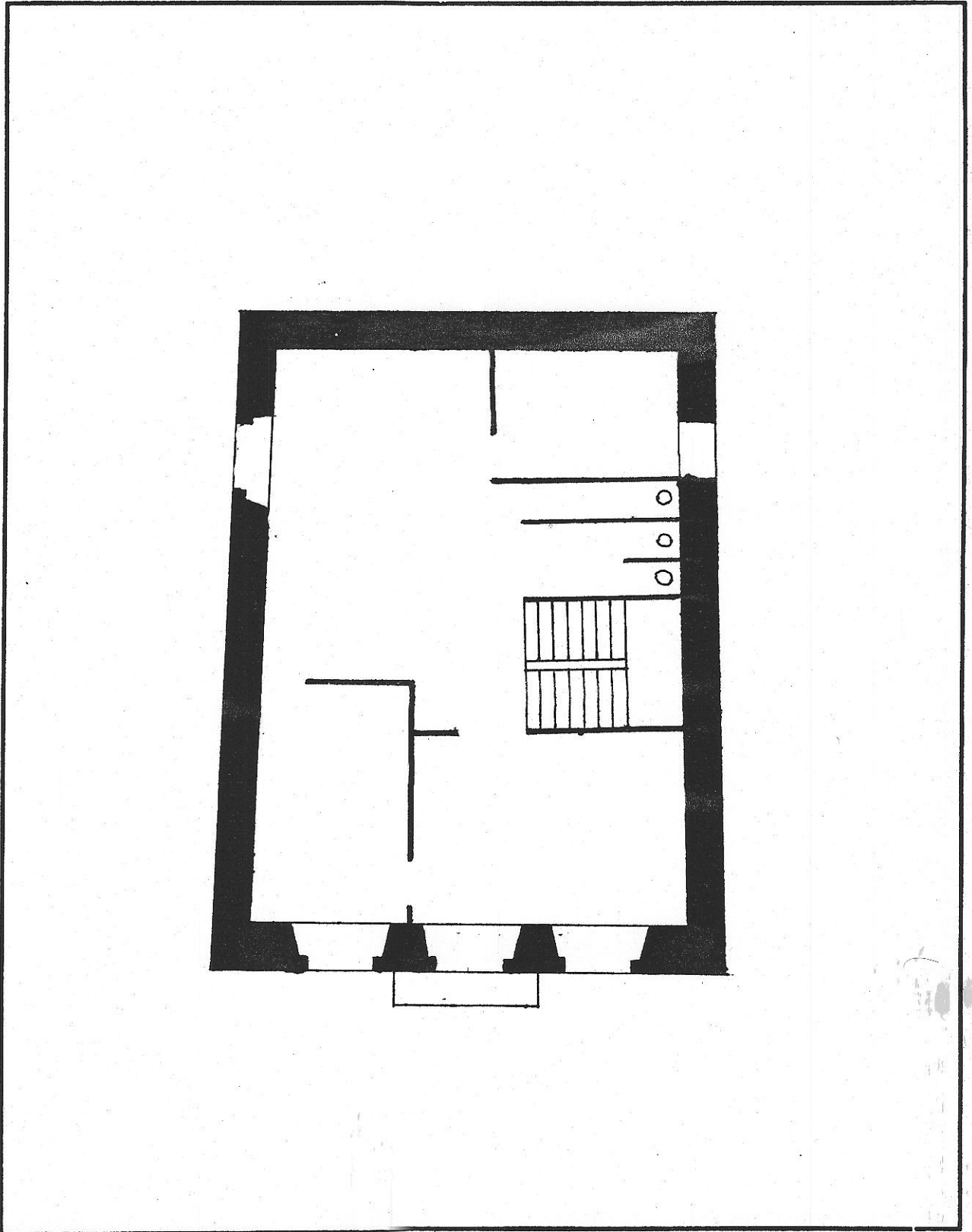


código del edificio

--	--	--	--	--

1

ESTADO ACTUAL: PLANTA TIPO



© Fichas de información y análisis de actuaciones de rehabilitación AHC/GRUSA

PH6-03

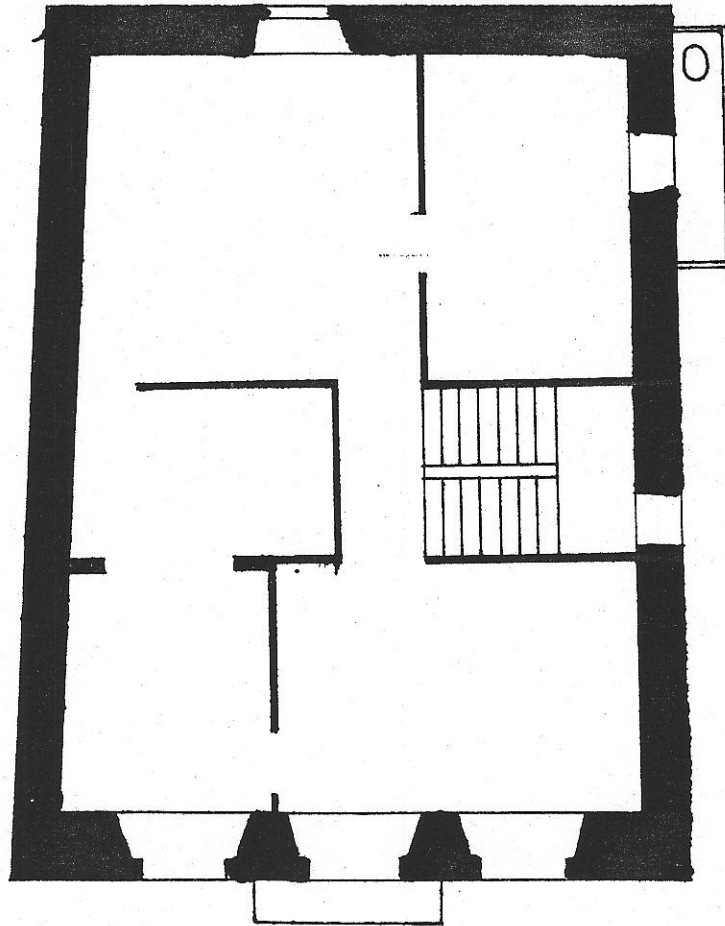
edificio

código del edificio

--	--	--	--	--	--

1

ESTADO ACTUAL: PLANTA TIPO 2



PH6-03

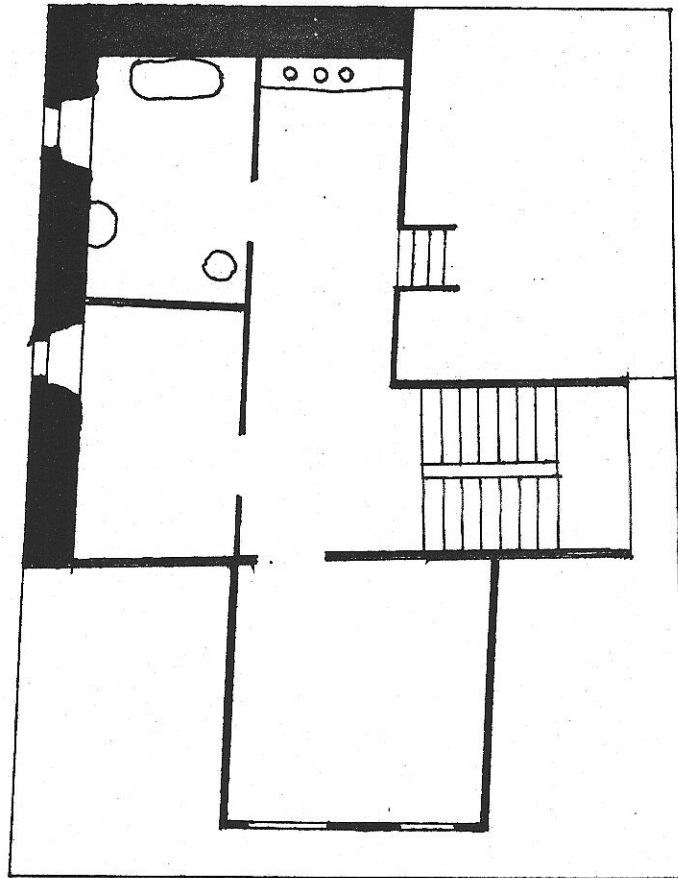
edificio

código del edificio

--	--	--	--	--	--

1

ESTADO ACTUAL: PLANTA TIPO 3

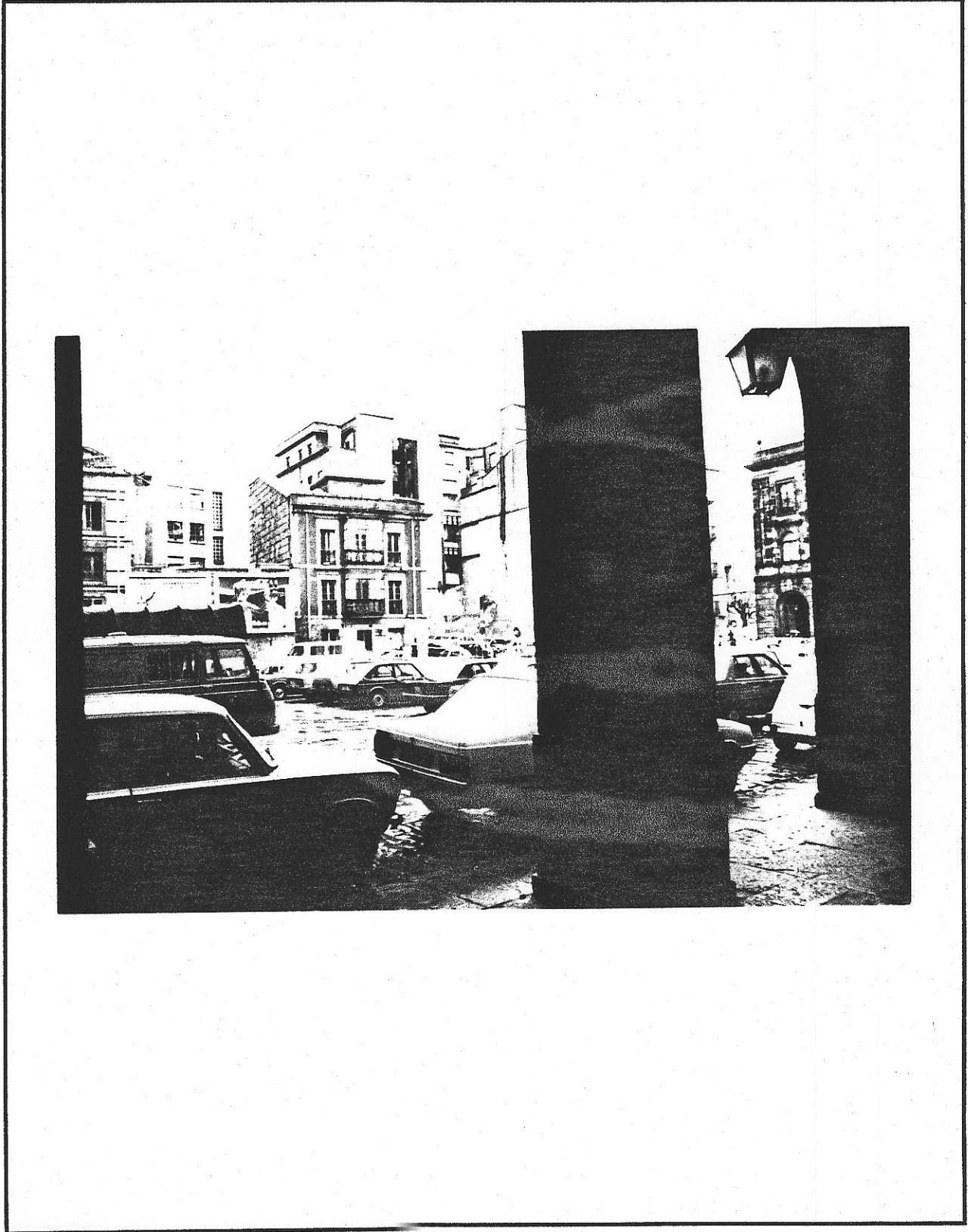


edificio **PLAZA MAYOR - C. ACACIA**

código del edificio

--	--	--	--	--

DOCUMENTACION FOTOGRAFICA



© Fichas de información y análisis
de actuaciones de rehabilitación
ARC/GRUSA

PM6-03

edificio

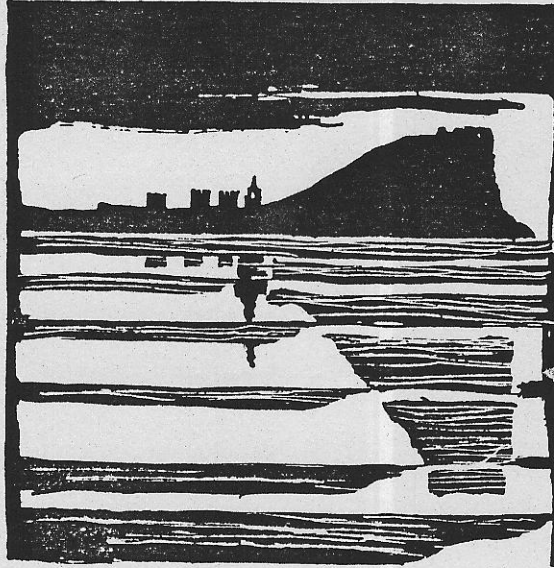
código del edificio

--	--	--	--	--	--	--	--	--	--

DOCUMENTACION FOTOGRAFICA



AYUNTAMIENTO DE GIJON



Plan Especial
de Protección y Reforma Interior
del barrio de Cimadevilla

FICHAS DE NORMATIVA

MANZANA

EDIFICIO

P1M6

3

N.2

código del edificio **PM6-3**

CALIFICACION Y NORMATIVA DE ACTUACION

CALIFICACION P2

EDIFICIO CON NORMATIVA DE PROTECCION

APLICACION DE LA CALIFICACION

EDIFICIOS DE ELEVADA CALIDAD ARQUITECTONICA O ESPECIAL INTERES HISTORICO, CON CARACTERISTICAS SINGULARES EN EL AMBITO DEL PLAN ESPECIAL

TIPOS DE ACTUACIONES GENERALES AUTORIZADAS:

RESTAURACION; REHABILITACION; (En conformidad con la tipología del edificio)

Se autorizan con carácter general las obras parciales de mantenimiento, reparación y consolidación

OTROS TIPOS DE OBRAS GENERALES AUTORIZADAS:

TIPO DE ACTUACION PREFERENTE:

TIPOS DE ACTUACIONES GENERALES EXCLUIDAS:

REESTRUCTURACION INTERIOR MAYORITARIA O TOTAL; AMPLIACION; DEMOLICION Y SUSTITUCION

ELEMENTOS DISCONFORMES FUERA DE ORDENACION:

CONDICIONES ESPECIFICAS DE LAS ACTUACIONES EN EL EDIFICIO

CONDICIONES DE USO: Dotacional indefinido. Oficinas Municipales.

CONDICIONES ESPECIFICAS DE USO

80-299

1944

1945

1946

1947

1948

1949

1950

1951

1952

1953

1954

1955

1956